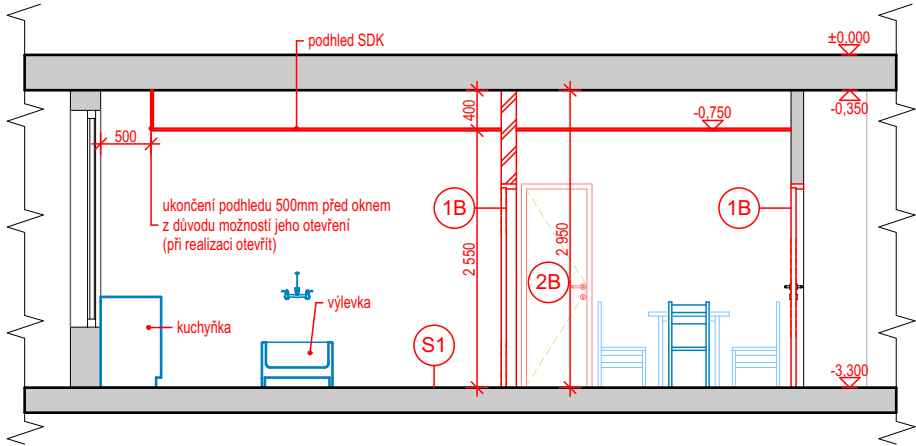
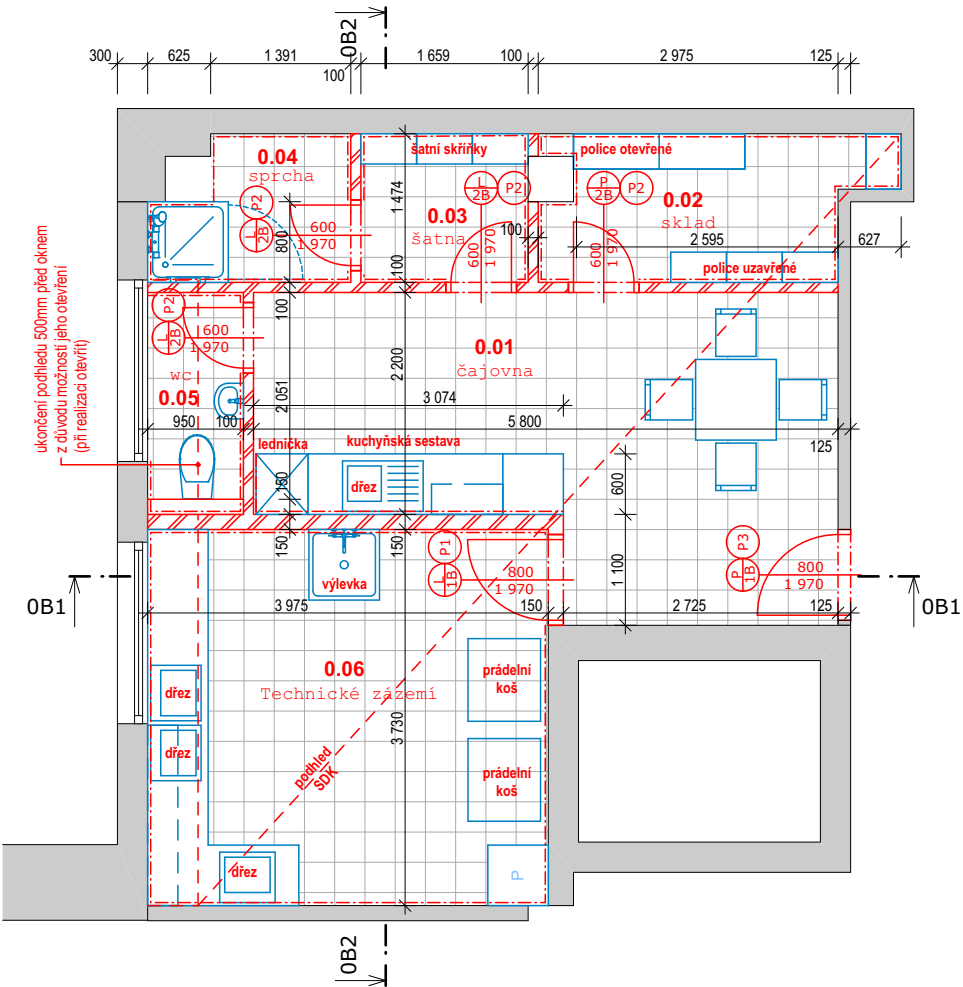
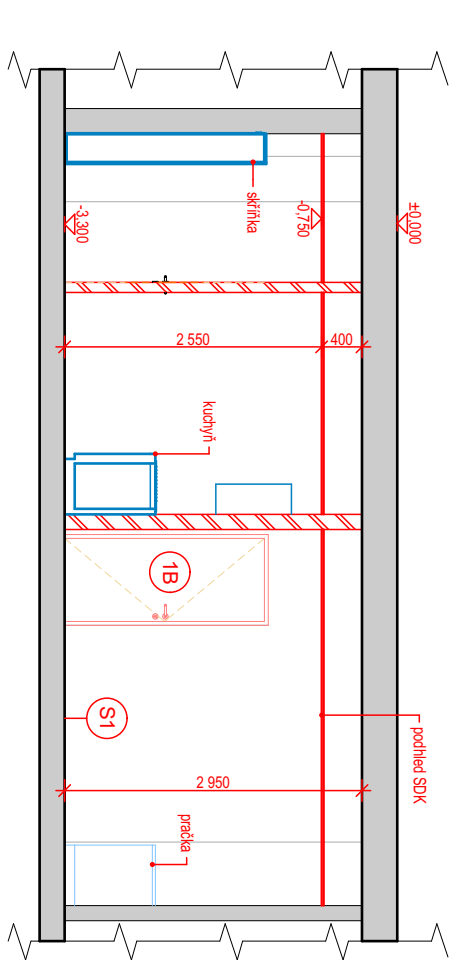


ČÁST B



LEGENDAM MATERIÁLŮ:

- STÁVAJÍCÍ KONSTRUKCE
- PŘÍČKOVKY Z PLYNOSILIKÁTOVÝCH TVÁRNIC (TL. 100- 150 DLE PŮDORYSU) ZDĚNO NA TENKOVRSŤVOU MALTU

KERAMICKÁ DLAŽBA A OBKLAD JE UPŘENĚN:
VIZ. SLOŽKA " D.1.1.1 NÁVRH INTERIÉRU A VÝPIS PRVKŮ "

VÝPIS PŘEKLADŮ:

- P1 PŘEKLADY VE STĚNÁCH TL. 150MM V OTVORECH š. 800 mm - 1x
- P2 PŘEKLADY VE STĚNÁCH TL. 100MM , V OTVORECH š. 600 mm - 4x
- P3 PŘEKLADY VE STĚNÁCH STÁVAJÍCÍCH TL. 125MM 2x L 50x5, V OTVORECH š. 800mm - 1x

POZNÁMKY:
- KERAMICKÝ OBKLAD, OMÝVATELNÉ STĚRKY, OMÍTKY STĚN JSOU VÝŠKOVĚ DOTAŽEN PO SDK STROPU
- SDK PODHLED JE VÝŠKOVĚ UMÍSTĚN TAK, ABY LÍCOVAL S OKENNÍM NADPRAŽÍM
- VÝŠKA VYZDĚNÍ STĚN JEDNOTLIVÝCH WC KABIN JE 2250MM
- V MÍSTĚ KDE NENÍ UMÍSTĚN SDK , DOUJE K VYSRAVENÍ OMÍTKY V CELÉM ROZSAHU SPOLU S NATĚREM
- POUŽITÍ VEŠKERÝCH TECHNOLOGIÍ A STAVEBNÍCH POSTUPŮ SE MUSÍ ŘÍDIT TECHNICKÝM LISTEM A POSTUPEM DANÉHO VÝROBCE
- VEŠKERÉ PODKLADY A POVRCHY MUSÍ BÝT PŘED APLIKOVÁNÍM NOVÝCH VRSTEV OČIŠTĚNY A ZBAVENY PRACHU A PEVNÝCH ČÁSTIC
- ANHYDRITOVÝ POTĚR JE NUTNO OD OBVODOVÝCH KONSTRUKCÍ ODDĚLIT OKRAJOVOU PÁSKOU(VIZ POSTUP VÝROBCE)
- TL. ANHYDRITOVÉHO POTĚRU ZÁVISÍ NA TL. ODBOURANÉ KONSTRUKCE
- NOVOU PODLAHU VÝŠKOVĚ DOROVNAT K PŮVODNÍ
- PODHLED V POSLEDNÍM PATŘE MUSÍ RESPEKTOVAT VÝLEZ NA STŘECHU
- PROSTUPY PRO VZT VIZ. ČÁST VZDUCHOTECHNIKA
- m.č. 0.01-čajovna- návrh kuchyně v.č. 12-VIZ. SLOŽKA " D.1.1.1 NÁVRH INTERIÉRU A VÝPIS PRVKŮ
- m.č. 0.06-technické zázemí v.č. 13-VIZ. SLOŽKA " D.1.1.1 NÁVRH INTERIÉRU A VÝPIS PRVKŮ
- m.č. 0.03-šatna- interier v.č. 15-VIZ. SLOŽKA " D.1.1.1 NÁVRH INTERIÉRU A VÝPIS PRVKŮ
- vyzdění za WC, úklidovými místnostmi a pisoáry až po strop bez odkladových ploch

TABULKA MÍSTNOSTÍ 1.PP - NOVÝ STAV SEKCE "B"					
OZN.	ÚČEL MÍSTNOSTI	plocha (m2)	PODLAHA	STĚNY	STROP
01	ČAJ. KUCHYŇKA	15,76	KERAM. DLAŽBA	OMÍTKA BILÁ	PODHLED SDK
03	ŠATNA	2,45	KERAM. DLAŽBA	OMÍTKA BILÁ	PODHLED SDK
04	ŠATNA	2,55	KERAM. DLAŽBA	KERAM. OBKLAD, VÝŠKA PO ÚROVEŇ PODHLEDU	PODHLED SDK
05	WC	1,95	KERAM. DLAŽBA	KERAM. OBKLAD, VÝŠKA PO ÚROVEŇ PODHLEDU	PODHLED SDK
06	PRÁDELNA, SUŠÁRNA	14,82	KERAM. DLAŽBA	KERAM. OBKLAD, VÝŠKA PO ÚROVEŇ PODHLEDU	PODHLED SDK
		37,53 m²			

HLAVNÍ PROJEKTANT		VYPRACOVAL	ZODP. PROJEKTANT		
		ING. LUKÁŠ STŘÍŽ			
INVESTOR	Město Kopřivnice, ul. Štafaniková č.p. 1163, 742 21 Kopřivnice				
MÍSTO STAVBY	Kulturní dům Kopřivnice, Obránců míru 368/1a, 74221 Kopřivnice, č. p. 368			FORMÁT	A3
REKONSTRUKCE SOCIÁLNÍCH ZAŘÍZENÍ V KULTURNÍM DOMĚ - KOPŘIVNICE (KOZ I)				DATUM	21.01.2020
				STUPEŇ	VŘ.
				MĚŘÍTKO	1:75
				DÍL	D.1.1
Půdorys 1PP - nové kce. - B				Č. VÝKRESU	D.1.1.15